

FEDERAZIONE ITALIANA EDITORI GIORNALI



La Stampa in Italia
2010 - 2012

Roma, 5 giugno 2013



INVESTIMENTI PUBBLICITARI NETTI STIMATI MEZZI

Anno 2011/2012

Variazioni Percentuali

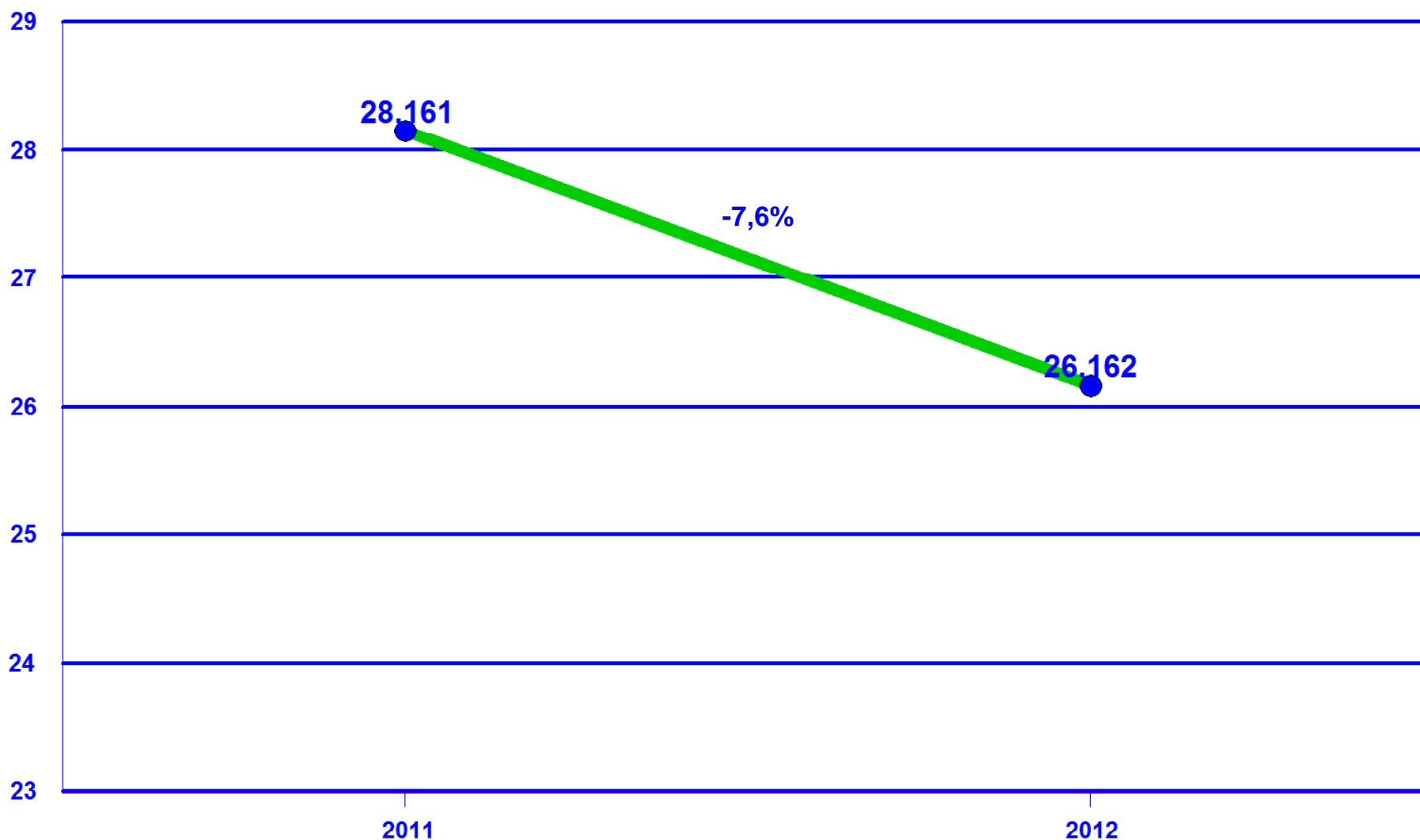
	Var. %
TOTALE PUBBLICITA'	-14,3
QUOTIDIANI	-17,6
PERIODICI	-18,4
TV	-15,3
RADIO	-10,2
INTERNET	5,3
OUTDOOR	-12,5
TRANSIT	-10,6
OUT OF HOME TV	-10,2
CINEMA	-18,7
DIRECT MAIL	-18,0

Fonte: Nielsen Media Research

Le elaborazioni sono effettuate con il contributo di FCP-ASSOQUOTIDIANI e FCP-ASSOPERIODICI

DIFFUSIONE DEI QUOTIDIANI E PERIODICI

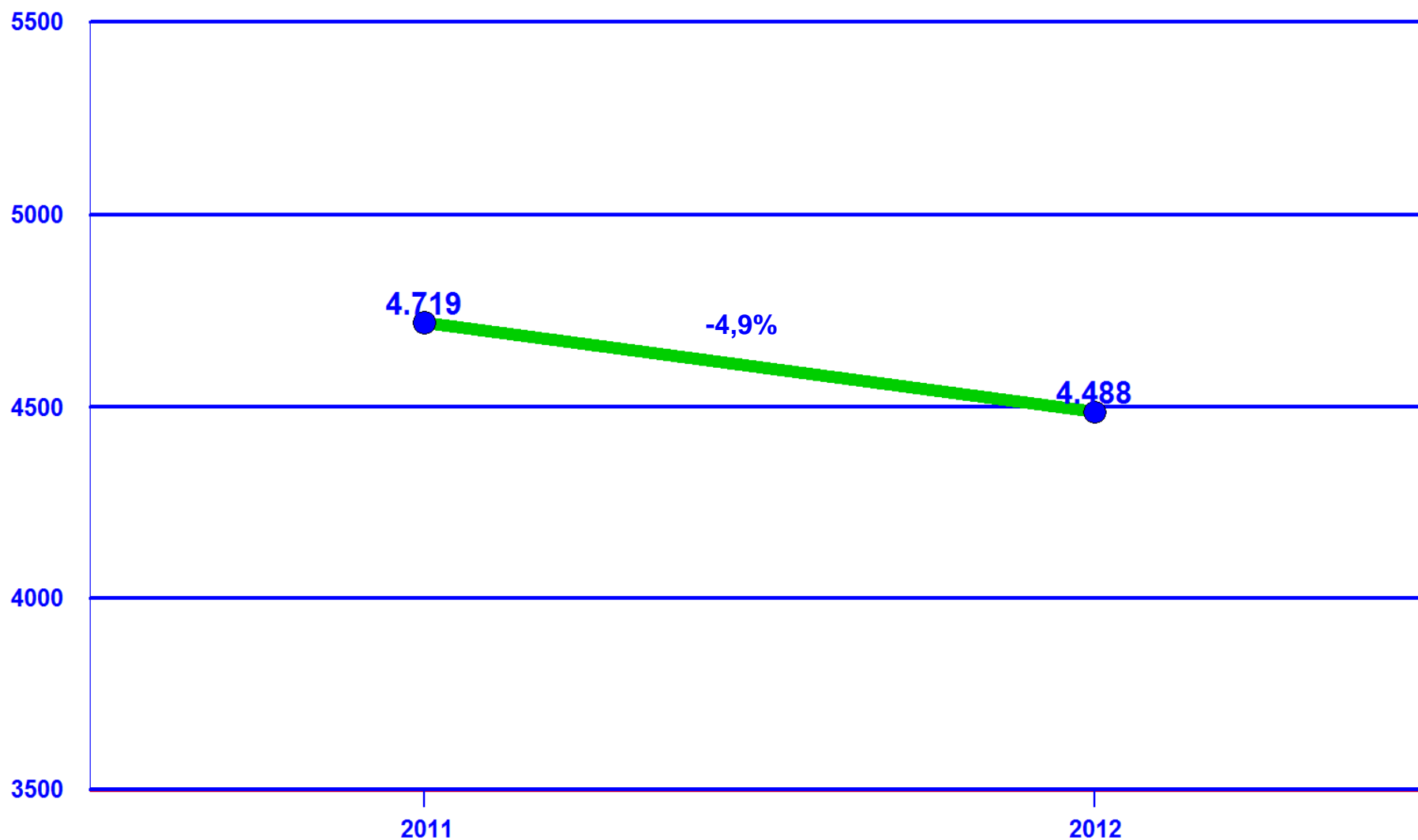
(000)
Anni 2011 - 2012



Fonte: elaborazione su dati ADS. Medie mobili 12 mesi: confronto omogeneo.

DIFFUSIONE DEI QUOTIDIANI

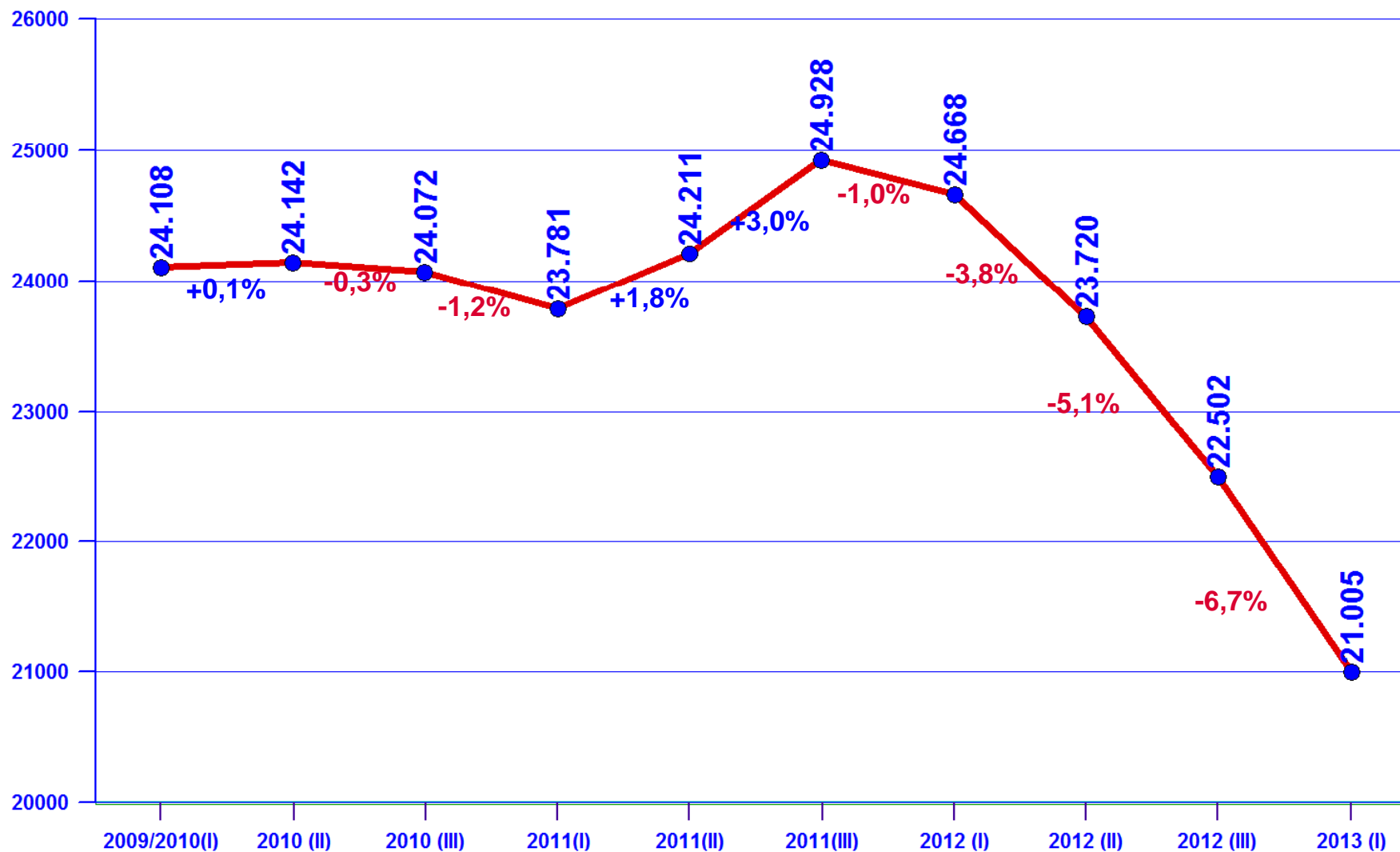
(000)
Anni 2011/2012



Fonte: elaborazione su dati ADS - confronto omogeneo tra 60 testate quotidiane.

LETTURA QUOTIDIANI

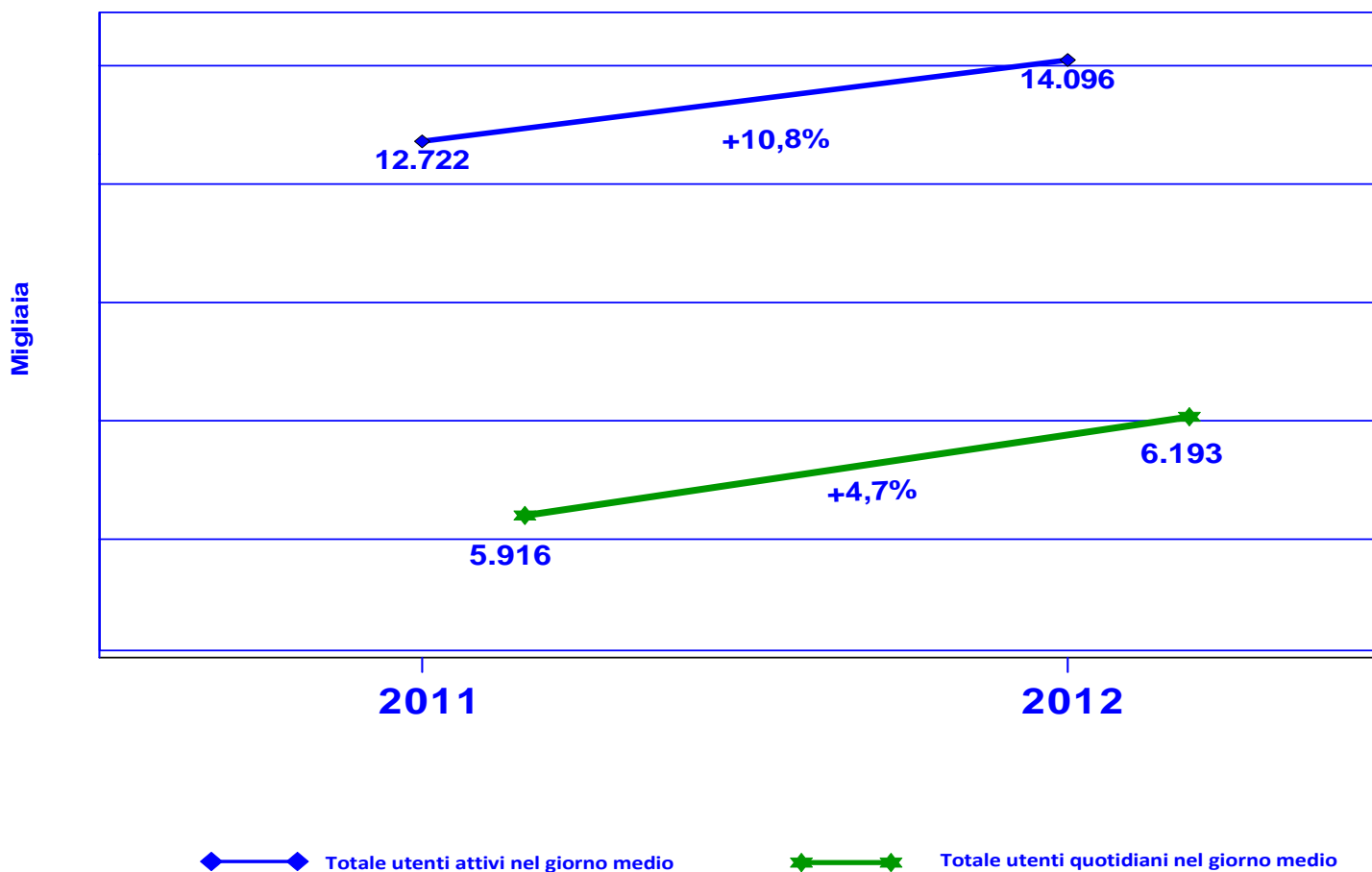
Evoluzione 2009/2010 - 2013(I)



Fonte: Audipress

QUOTIDIANI ON LINE

Utenti web giorno medio (2011 - 2012)



Fonte: Elaborazione Fieg su dati Audiweb

IMPRESE EDITRICI DI QUOTIDIANI

Ricavi e costi operativi 2010 – 2012(*)

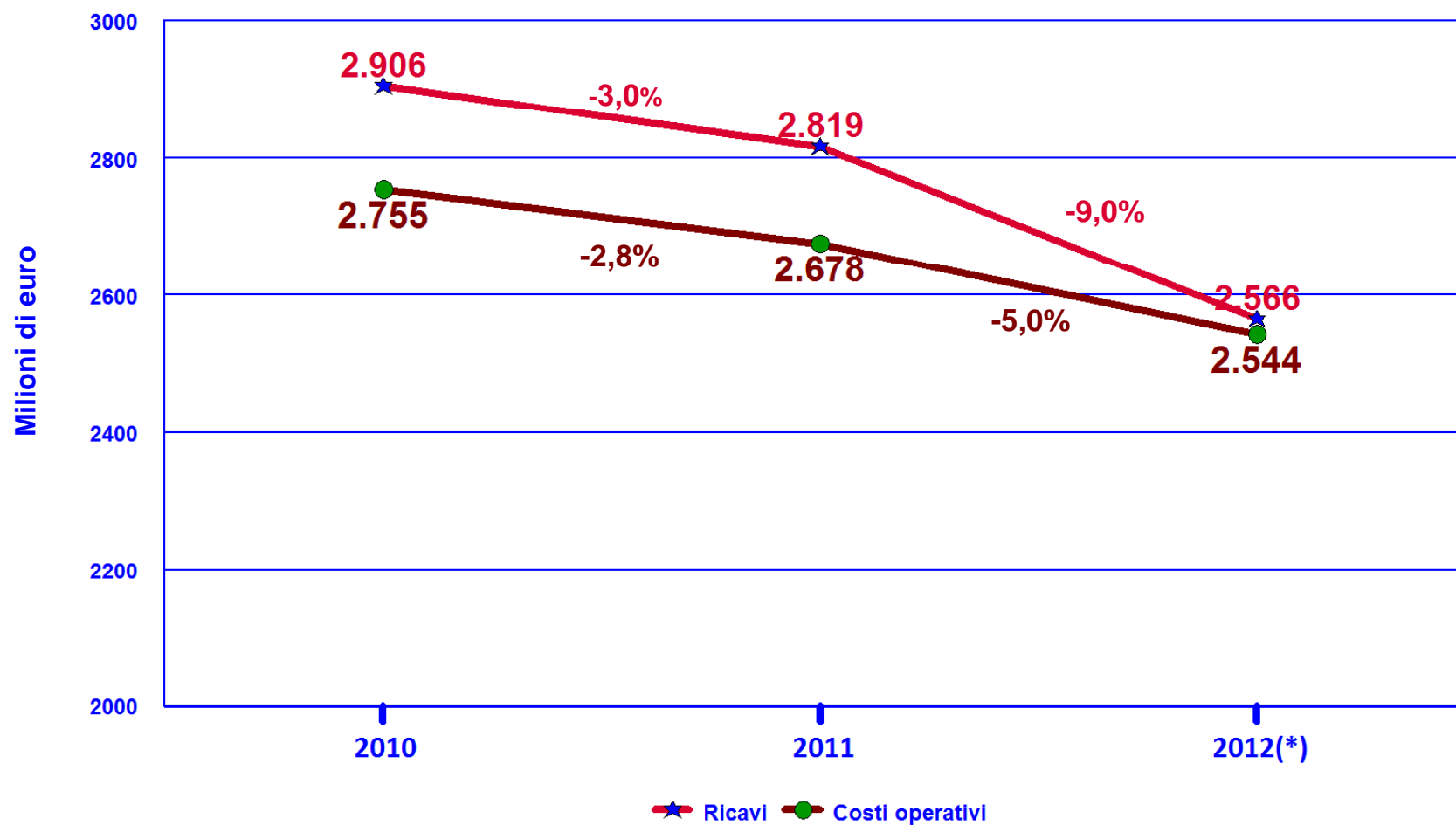
	2010 (000)	2011 (000)	% 11/10	2012 (*) (000)	% 12/11
A Ricavi editoriali	2.905.896	2.819.340	-3,0	2.565.598	-9,0
B Costi operativi	2.755.160	2.678.377	-2,8	2.544.458	-5,0
di cui:					
lavoro	918.587	892.285	-2,9	902.100	1,1
C Margine operativo lordo (Mol= A-B)	150.736	140.963	-6,5	21.140	-85,0
D Rapporto Mol/fatturato (D = C/A)	5,2%	5,0%		0,8%	
E Ammortamenti e accantonamenti	170.161	160.303	-5,8	109.815	-31,5
F Utile operativo	-19.425	-19.341	-0,4	-88.675	
G Utile (perdita) d'esercizio	93.938	92.821	-1,2	42.325	-54,4

(*) stime

Fonte: elaborazione Fieg su dati e stime fornite da 52 imprese associate

QUOTIDIANI

Andamento costi/ricavi
Confronto 2010-2012(*)

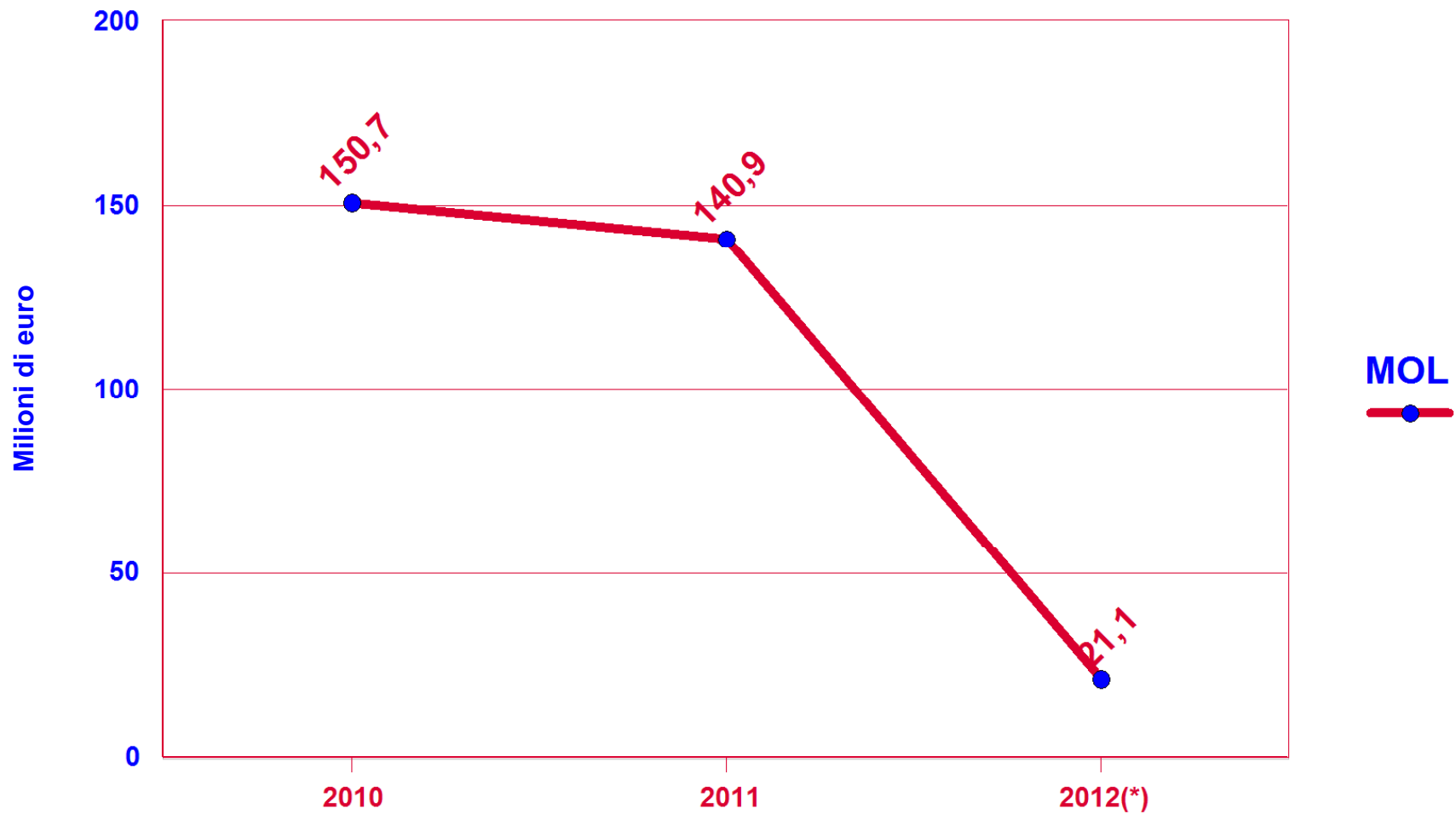


(*) stime

Fonte: elaborazione Fieg su dati e stime fornite da 52 imprese associate

QUOTIDIANI

Andamento margine operativo lordo
2010 - 2012(*)

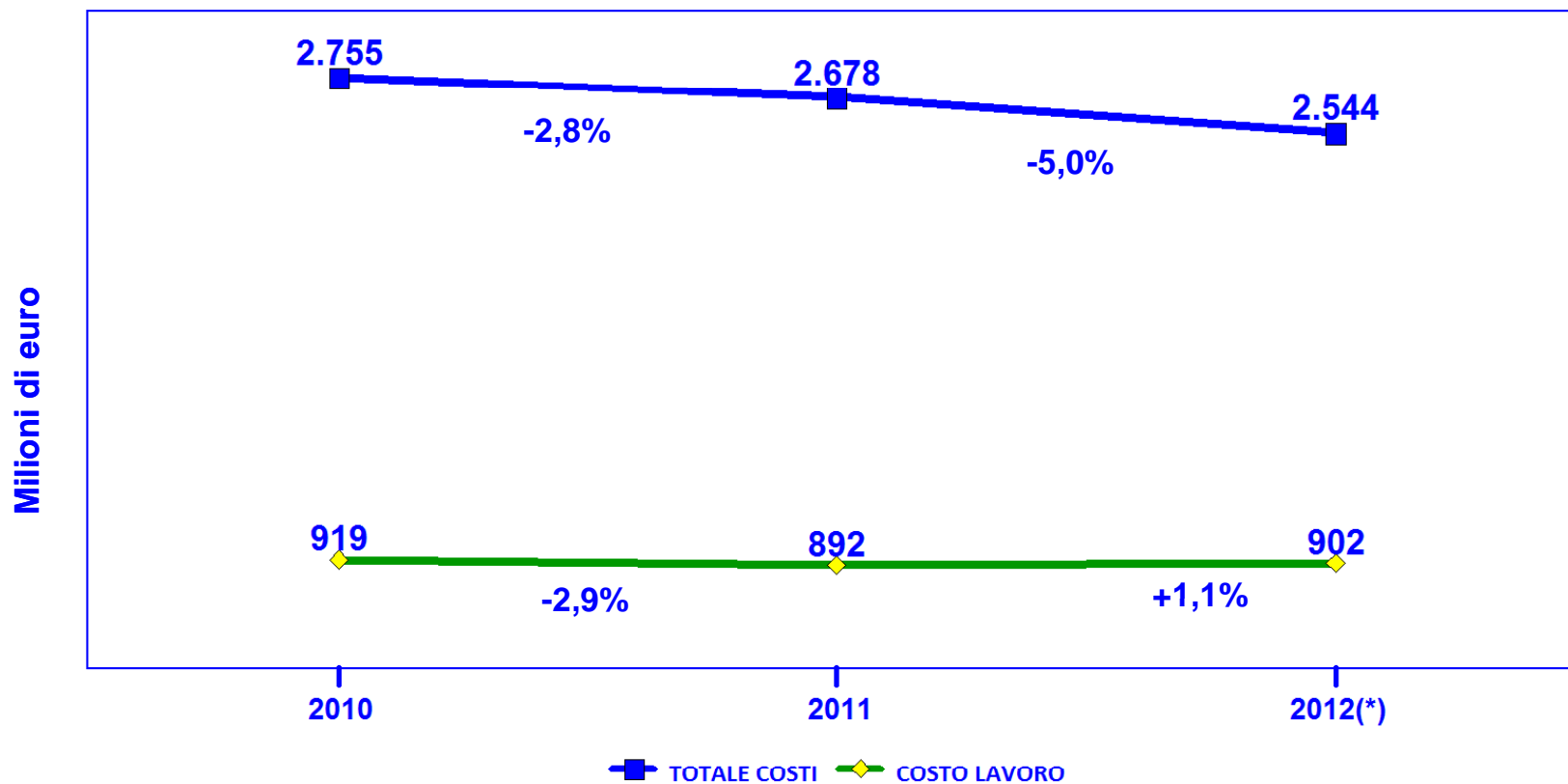


(*) stime

Fonte: elaborazione Fieg su dati e stime fornite da 52 imprese associate

QUOTIDIANI

Evoluzione costi
Confronto anni 2010 - 2012(*)

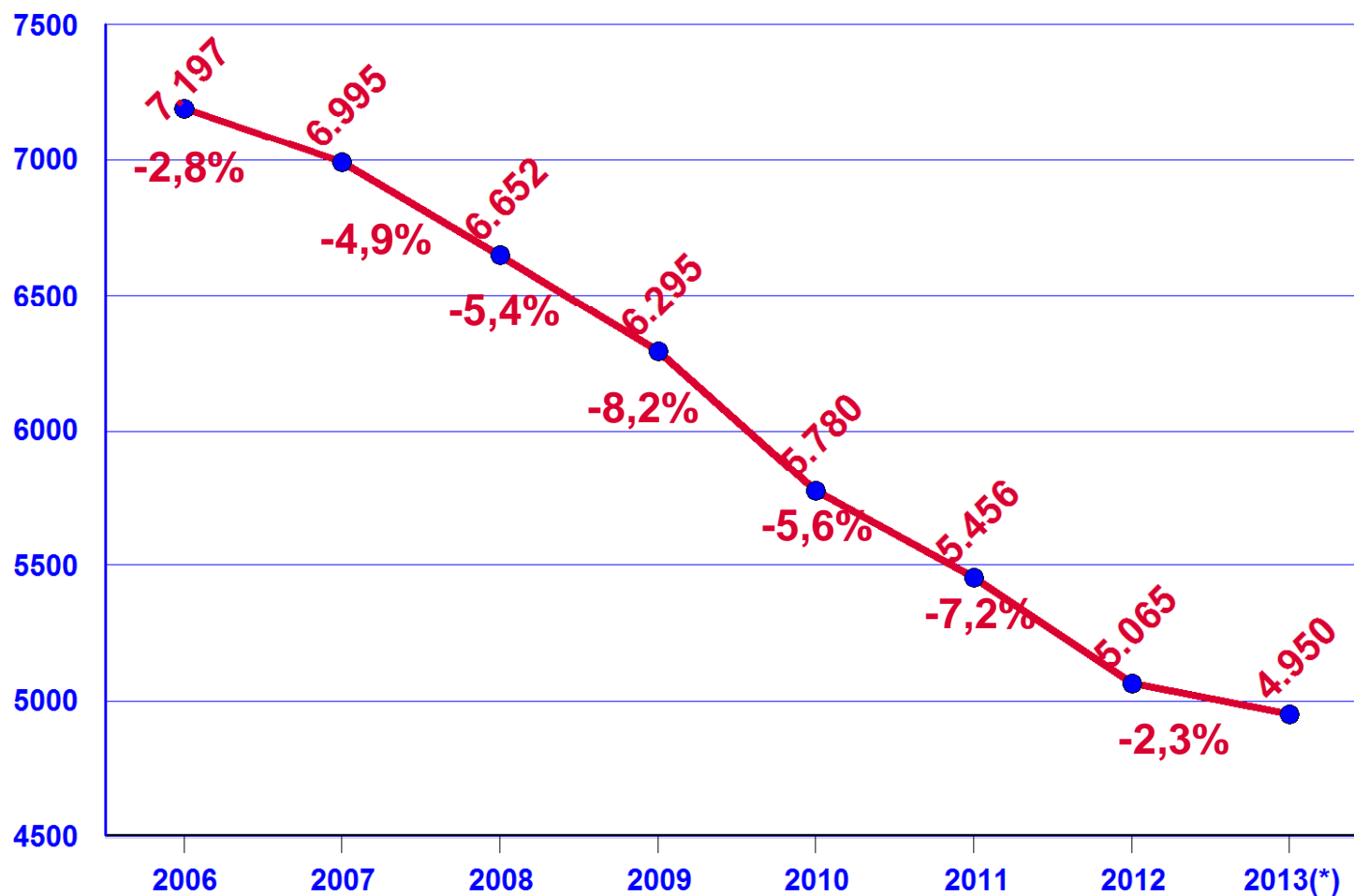


(*) stime

Fonte: elaborazione Fieg su dati e stime fornite da 52 imprese associate

POPOLAZIONE POLIGRAFICA

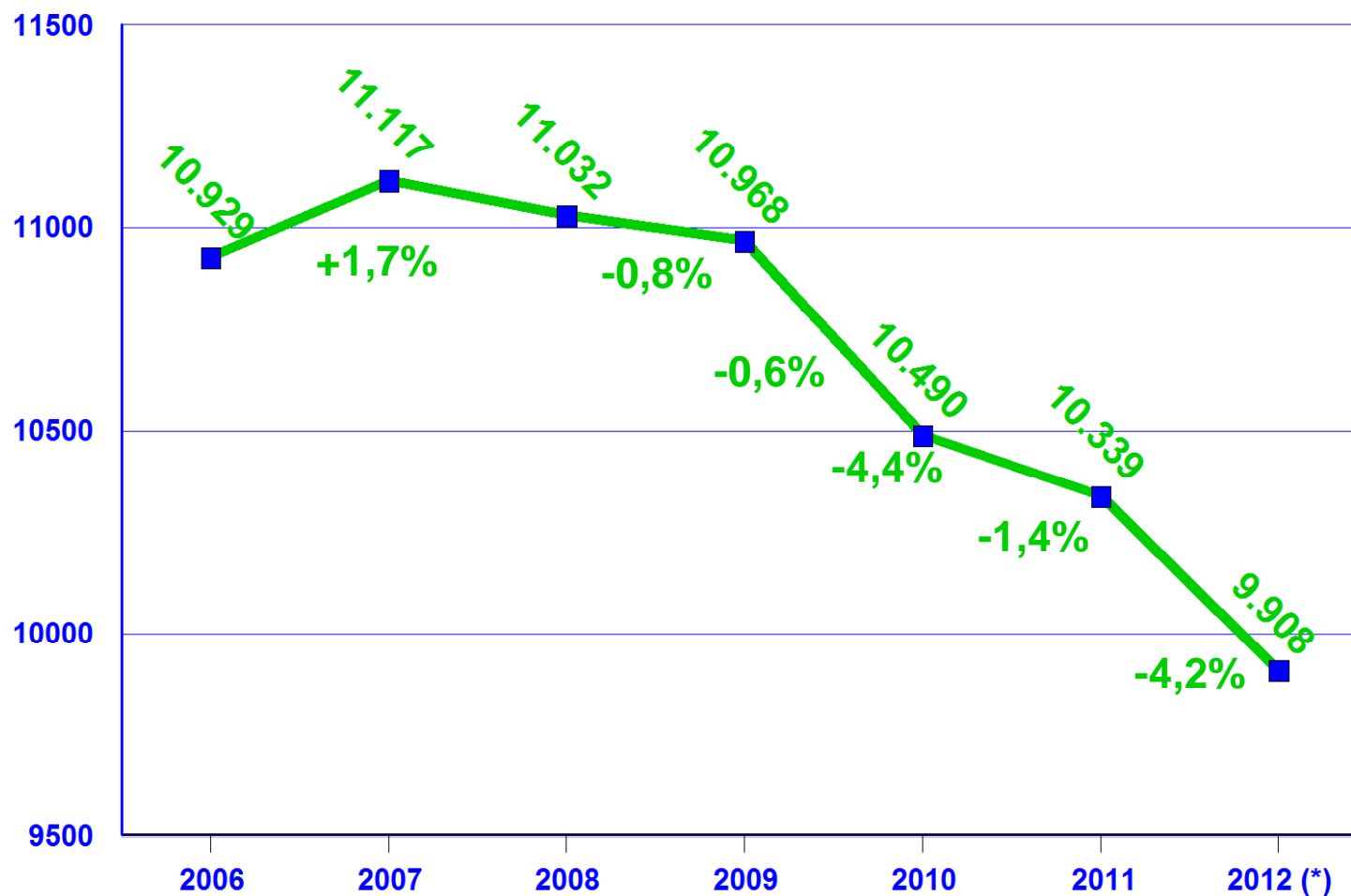
2006 - 2013(*)



(*) stima 1 trimestre 2013
Fonte: Fondo Casella

POPOLAZIONE GIORNALISTICA

2006 - 2012(*)



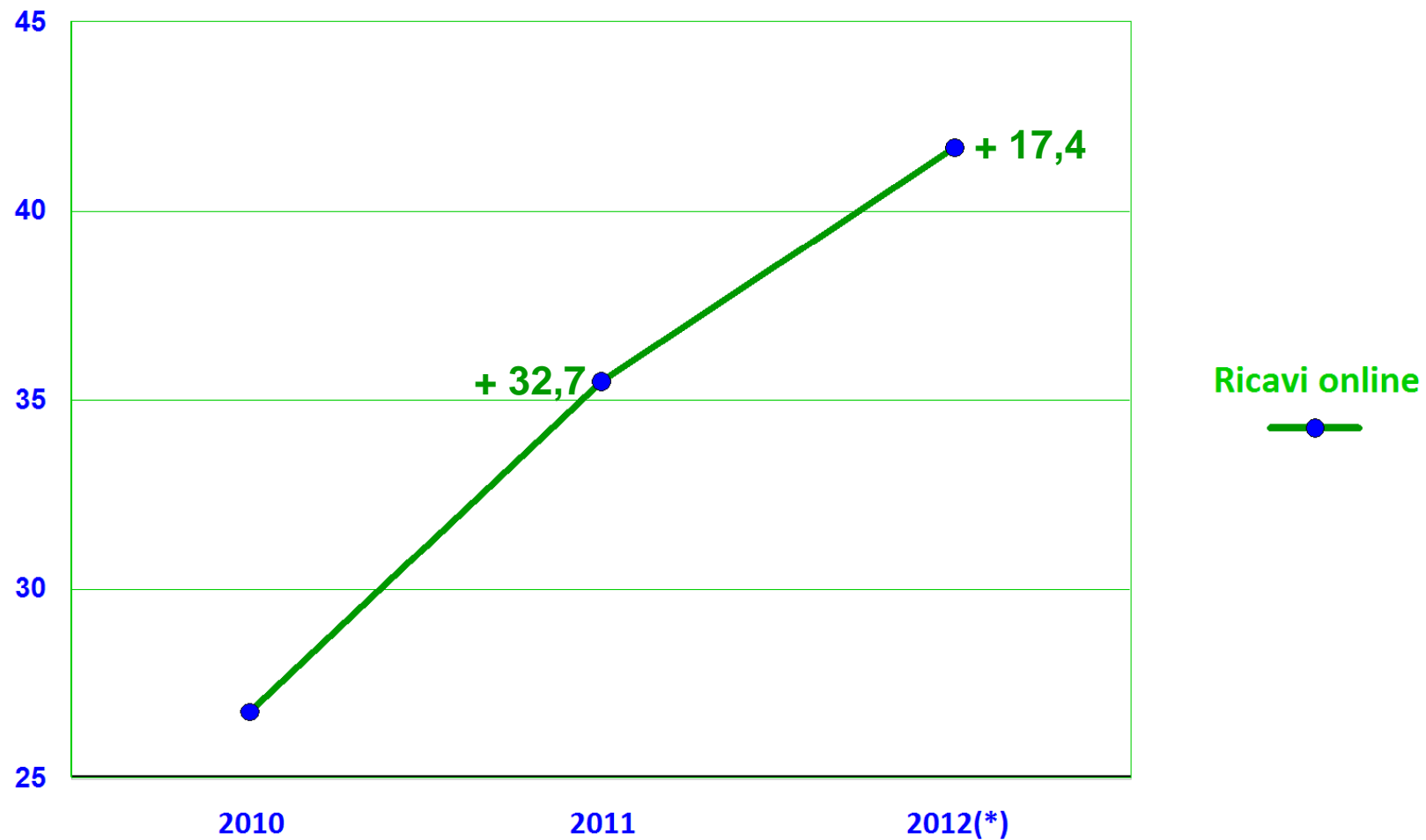
(*) denunce di dicembre 2012

Fonte: INPGI

RICAVI DA ATTIVITÀ ON LINE DEI QUOTIDIANI

2010 - 2012(*)

Variazione percentuale

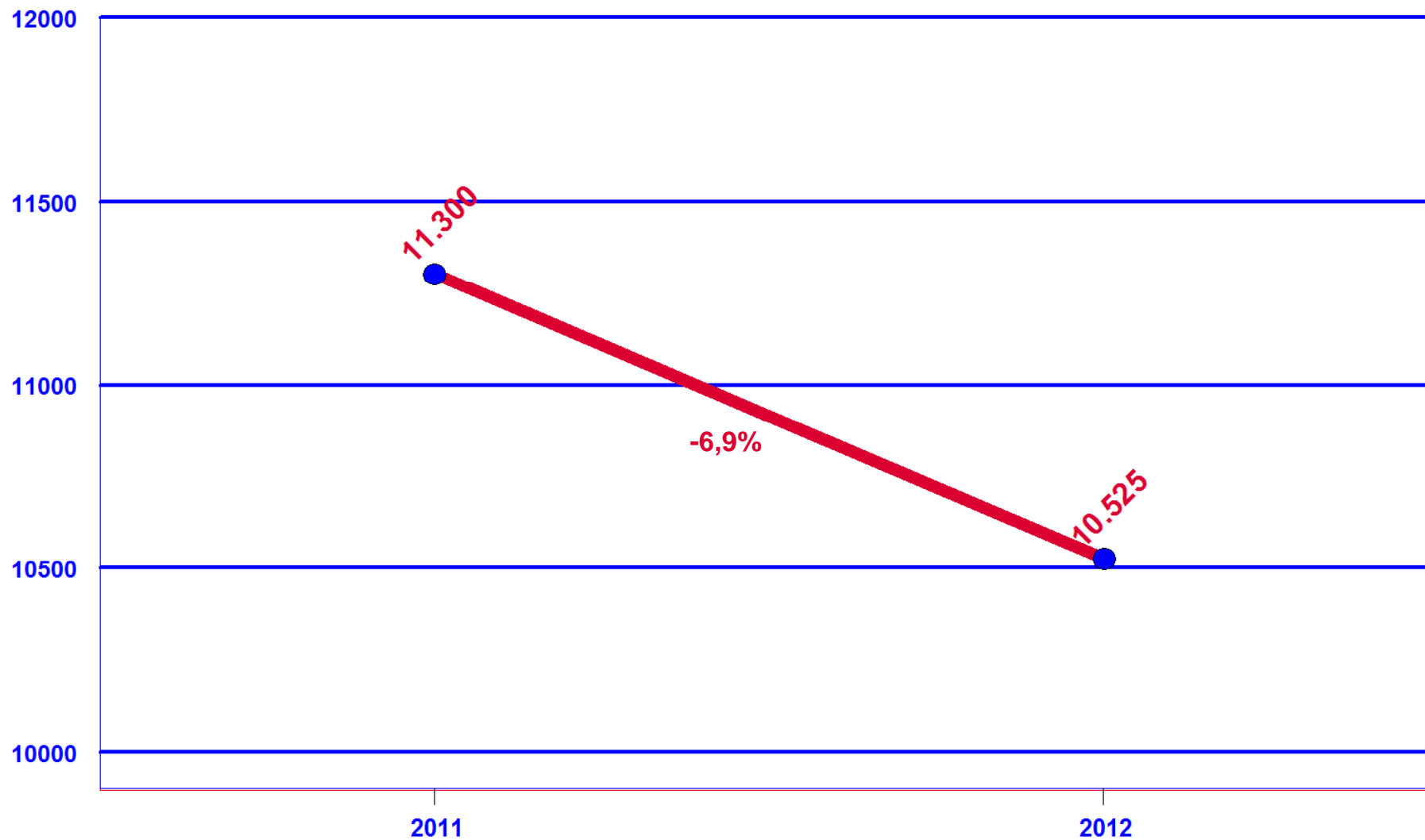


(*) stime

Fonte: elaborazione Fieg su dati forniti da 35 testate quotidiane

DIFFUSIONE DEI SETTIMANALI

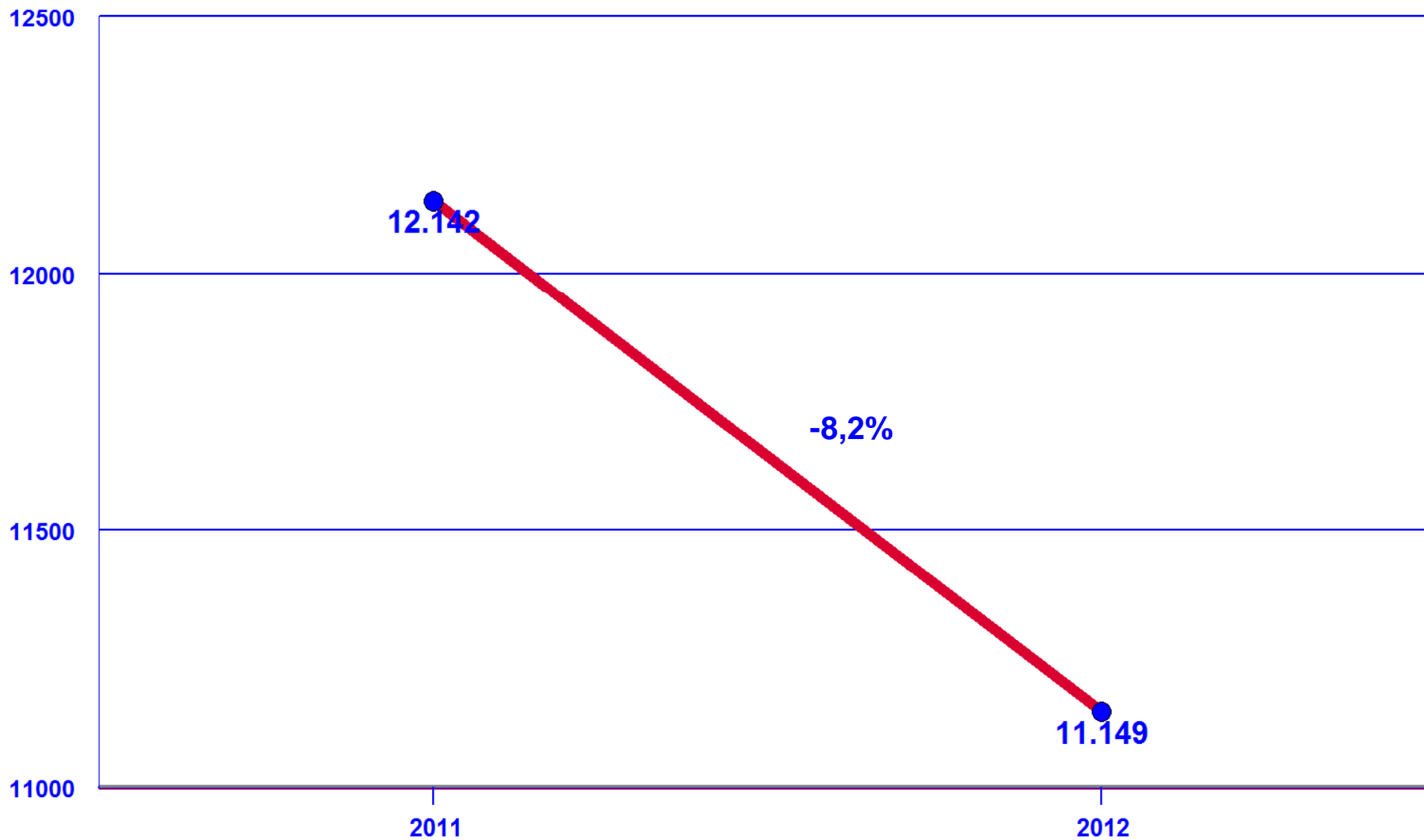
(000)
Anni 2011 - 2012



Fonte: elaborazione su dati ADS. Confronto omogeneo tra 48 testate periodiche settimanali.

DIFFUSIONE DEI MENSILI

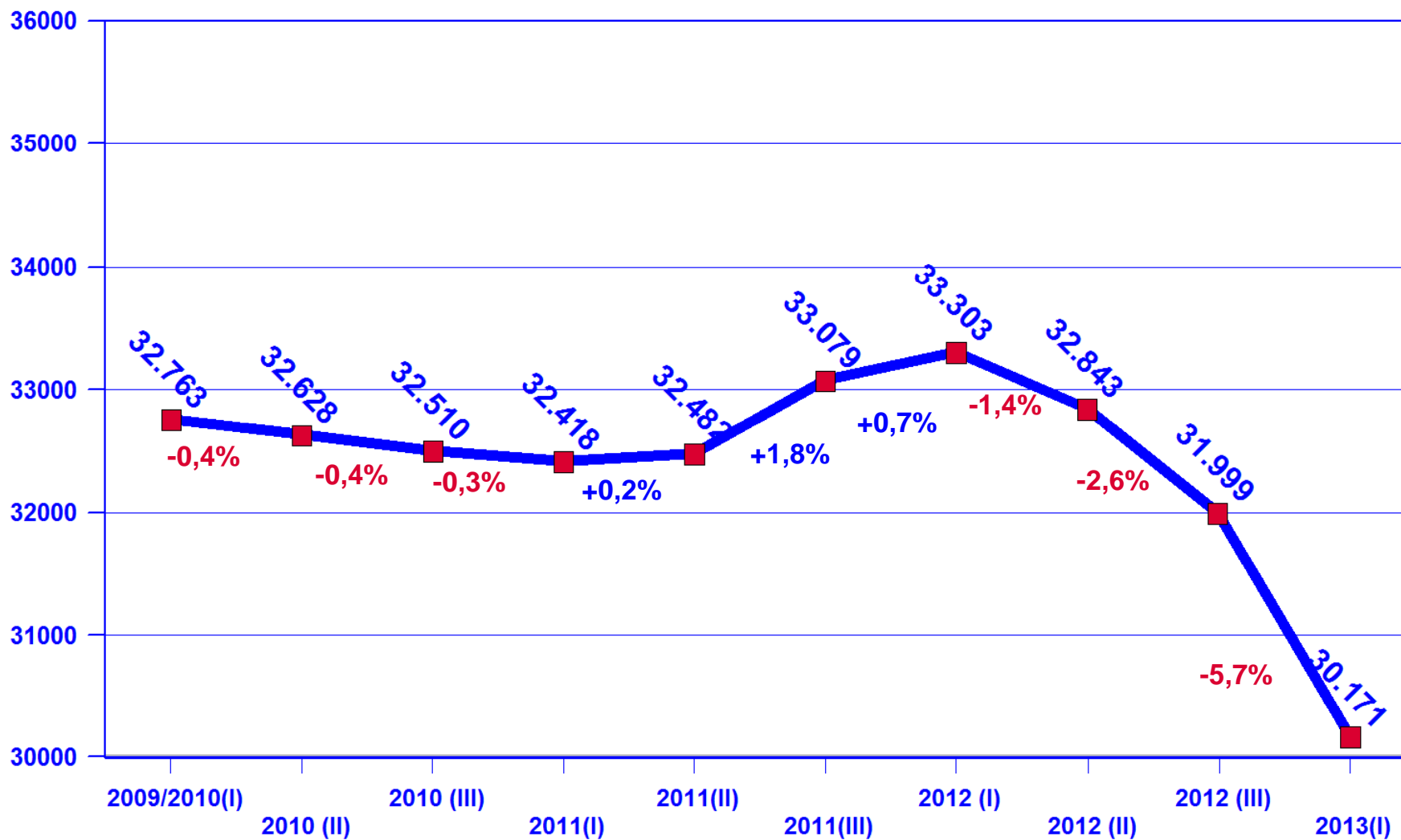
(000)
Anni 2011 - 2012



Fonte: elaborazione su dati ADS. Confronto omogeneo tra 108 testate periodiche mensili.

LETTURA DEI PERIODICI

Evoluzione 2009/2010 – 2013(I)

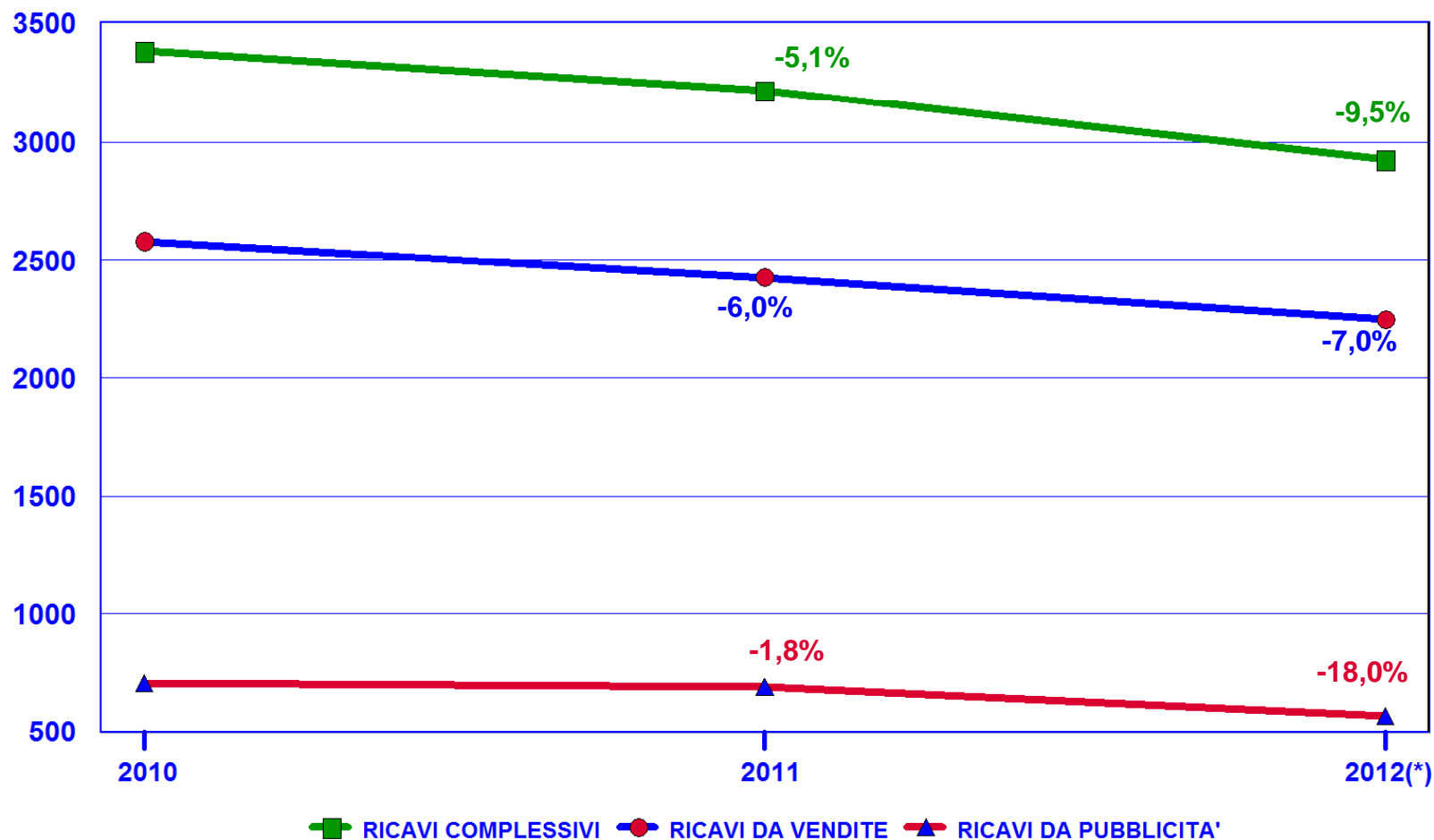


Fonte: Audipress.

PERIODICI

Evoluzione dei ricavi editoriali

2010 - 2012(*)
Variazioni percentuali



Fonte: elaborazione Fieg su dati forniti da aziende associate e da Osservatorio Stampa FCP.

INVESTIMENTI PUBBLICITARI NETTI STIMATI MEZZI

Gennaio-Marzo 2012/Gennaio-Marzo 2013

Variazioni Percentuali

	Var. %
TOTALE PUBBLICITA'	-18,9
QUOTIDIANI	-26,1
PERIODICI	-22,3
TV	-19,1
RADIO	-19,2
INTERNET	2,1
OUTDOOR	8,4
TRANSIT	-3,7
OUT OF HOME TV	-31,9
CINEMA	-19,9
DIRECT MAIL	-20,8

Fonte: Nielsen Media Research

Le elaborazioni sono effettuate con il contributo di FCP-ASSOQUOTIDIANI e FCP-ASSOPERIODICI

ANDAMENTO COSTI/RICAVI 8 SOCIETÀ QUOTATE

Confronto anni 2012 – 2013 1° trimestre
(milioni di euro)

	2012 (1° trim.)	2013 (1° trim.)	Var. %
Ricavi	1.200,10	1.030,00	-14,2
Costi operativi	1.156,30	1.148,50	-0,7
MOL	43,8	-118,5	
Utili/perdite nette	-22,2	-139,1	

FEDERAZIONE ITALIANA EDITORI GIORNALI



La Stampa in Italia
2010 - 2012

Roma, 5 giugno 2013

